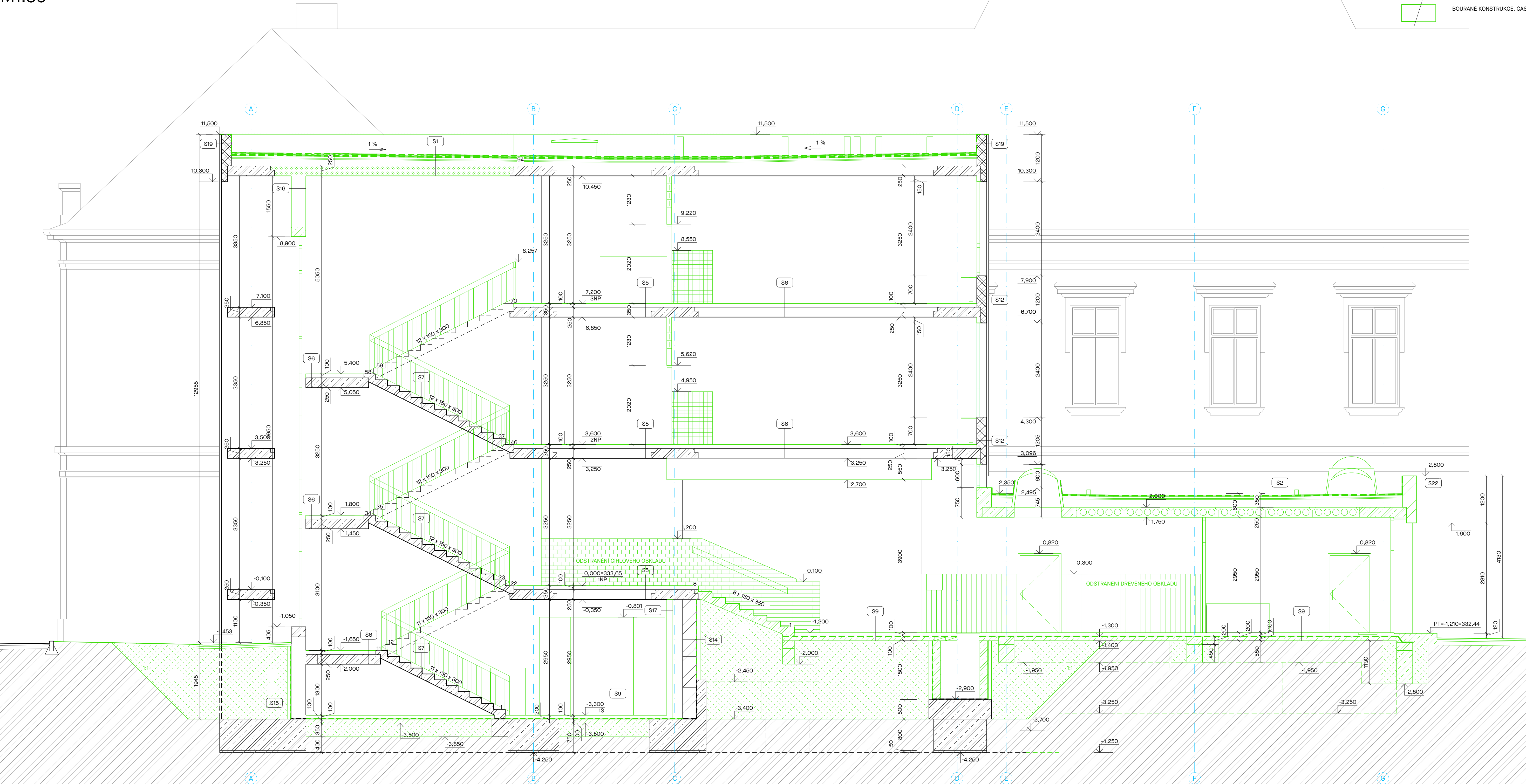


ŘEZ A-A' - BOURACÍ PRÁCE
M1:50



LEGENDA BAREVNÉHO ZNAČENÍ

- STÁVAJÍCÍ KONSTRUKCE, ČÁSTI, VYBAVENÍ, PRVKY POD.
BOURANÉ KONSTRUKCE, ČÁSTI, VYBAVENÍ, PRVKY APOD.

LEGENDA MATERIÁLŮ

- STÁVAJÍCÍ ZDIVO Z CIHEL PLNÝCH PÁLENÝCH, TLOUŠŤKA DLE VÝKRESU
STÁVAJÍCÍ OBVODOVÉ STĚNY - STRUSKOPEMZOBETONOVÉ BLOKY TL. 350 mm
STÁVAJÍCÍ OBVODOVÉ STĚNY -PLYNOSILIKÁTOVÉ BLOKY TL. 250 mm
STÁVAJÍCÍ ŽB SLOUPY 400X400 mm, ŽB STĚNY TL 160mm, PRŮVLAKY TL. 250 mm, POVAL 600x250 mm A 300x250 mm A DOBETONÁVKY TL. 250 mm
STROPNÍ DÍLCE TL. 250 mm
BOURANÉ ZDIVO Z CIHEL PLNÝCH PÁLENÝCH, TLOUŠŤKA DLE VÝKRESU
BOURANÉ OBVODOVÉ STĚNY - STRUSKOPEMZOBETONOVÉ BLOKY TL. 350 mm
BOURANÉ ŽB SLOUPY 400X400 mm, ŽB STĚNY TL 160mm
BOURANÉ STROPNÍ DÍLCE TL. 250 mm
VÝKOPY, ODSTRANĚNÍ PŮVODNÍ ZEMINY
BOURANÉ BETONOVÉ ZÁKLADY

LEGENDA POVRCHŮ

- DŘEVĚNÝ OBKLAD V INTERIÉRU
CIHLOVÝ OBKLAD V INTERIÉRU
KERAMICKÝ OBKLAD V INTERIÉRU

POZNÁMKY

- UPRAVA OMÍTEK A DALŠÍCH POVRCHŮ PROBĚHNE DLE TECHNICKÉ ZPRÁVY, PŘEDPOKLÁDÁ SE OTLUČENÍ 100 % OMÍTKY STĚN A STROPŮ
- VEŠKERÉ HLBOUBKY ZÁKLADŮ VYCHÁZÍ Z PŮVODNÍ PD PRÍSTAVBA ZDŠ - KOPŘIVNICE Z ROKU 1976 POSKYTNUTÉ INVESTOREM. SONDY ZÁKLADŮ NEBYLY PROVEDENY. V PŘÍPADĚ ŽE BUDOU ZJISTĚNY ODCHYLKY V POROVNÁNÍ S PD ZHOTOVITEL STAVBY PROVEDE SONDY TĚCHTO ZÁKLADOVÝCH KONSTRUKCÍ.
- BUDE VYBOURÁNA SKLADBA PODLAH V MÍSTNOSTECH ZELENÉ OZNAČENÝCH V LEGENDĚ MÍSTNOSTI, TLOUŠŤKA BOURANÝCH VRSTEV JE DEFINOVANÁ PŘEDPOKLÁDANÝM TYPEM SKLADBY VIZ. VÝPIS SKLADEB A LEGENDA MÍSTNOSTI
- SKLADBY NEBYLY OVĚŘENY, JEDNÁ SE POUZE O PŘEDPOKLAD
- ZHOTOVITEL STAVBY VYPRACUJE PODROBNÝ PLÁN BOURACÍCH PRACÍ A PŘEDLOŽÍ JEJ KE SCHVÁLENÍ TDI
- DOJDE K ODSTRANĚNÍ VEŠKERÝCH STÁVAJÍCÍCH ROZVODŮ PROFESÍ VČ. KONCOVÝCH PRVKŮ
- BOURÁNÍ NOSNÉ STĚNY A OTVORŮ V NOSNÝCH STĚNÁCH, BUDE PROVEDENO TAK, ABY NEBYLA NARUŠENA CELKOVÁ STATIKA OBJEKTU
- VEŠKERÉ DEMOLIČNÍ PRÁCE MUSÍ BÝT ZKOORDINOVÁNY SE STATIKOU A PROFESNÍ ČÁSTÍ TĚTO DOKUMENTACE
- BUDOU VYBOURÁNY PROSTUPY PRO VEDENÍ PROFESÍ, PŘED JEJICH PROVEDENÍM MUSÍ DOJÍT KE VZÁJEMNÉ KOORDINACI
- TATO PROJEKTOVÁ DOKUMENTACE SLOUŽÍ PRO ÚČELY POVOLENÍ ZÁMĚRU, NA TUTO DOKUMENTACI MUSÍ NAVAZOVAT DOKUMENTACE PRO PROVÁDĚNÍ STAVBY A VÝROBNÍ DOKUMENTACE ZHOTOVITELE STAVBY !!!!**

LAPLAN

Rekonstrukce přístavby ZŠ Náměstí na byty

Název stavby
k.ú. Kopřivnice, p.č. 1946, 1947/1, 1947/2, 1949, 1950/1, 1951, 1952
Husova 340/2, 742 21 Kopřivnice
Místo
Město Kopřivnice, Štefánikova 1163/12, 74221 Kopřivnice
Stavebník
SO.01 - Bytový dům, SO.02 - Odstranění šaten a bytu školníka
Stavěbní obec
D.1.1 Architektonicko-stavební řešení
Čas dokumentace
povolení
Stupně dokumentace
BP_Řez A-A'
Název výkresu
07
00
11.5.2025
Datum
Měřítka
mm
30_2411
Číslo výkresu
Revize
Kótováno
Číslo zakázky
Sada

Ing. Marián Varjú
Projektant HEP
Ing. Ondřej Liner
Vypracoval
Ing. Filip Vacek
Odpovědný projektant

